

Camtil.

Apresentação da identidade

Camtil é...

Camtil é voltar às raízes.

Um tempo de encontro com Deus.

Um tempo para rezar.

Para comer terra...

...e dormir no chão.

Para lembrar quem somos...

...e de onde vimos.

Há coisas no Camtil que vêm de há muito tempo.

E que não podemos perder.

A primeira versão do logotipo do Camtil





Mosquitos, 1985



Aranhiços, 1998



camtil

CAMTIL – Associação de Campos de Férias

Rua Almeida Garrett, nº 4

3000-021 COIMBRA

Telefone: 915388294

E-mail: secretaria@camtil.pt

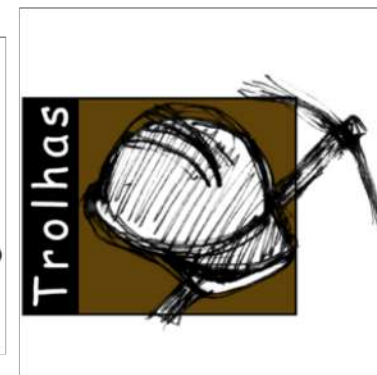
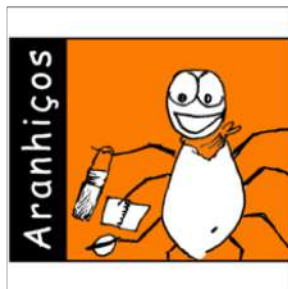
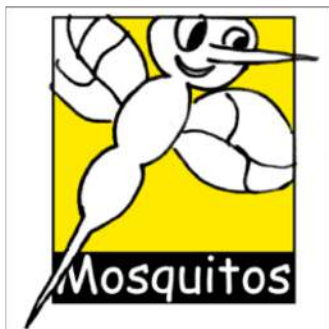
Lisboa, 26 de Junho de 2017

Querido Tremelga,

Escreve-te o teu director, com muita alegria e com notícias fresquinhas sobre o já tão ansiado campo de Tremelgas I em que vais estar este Verão, e, repara bem, já não falta assim tão pouco tempo!

Este vai ser o meu terceiro campo de Tremelgas e continuo a achar que um Tremelga é um bicho raro, raro, raríssimo... E tu? És novo nestas andanças ou já sabes perfeitamente como é um Tremelga? És um Tremelga? Pois és! Então conheces pelo menos um. Já estás com sorte!

As cores dos escalões



As camisolas

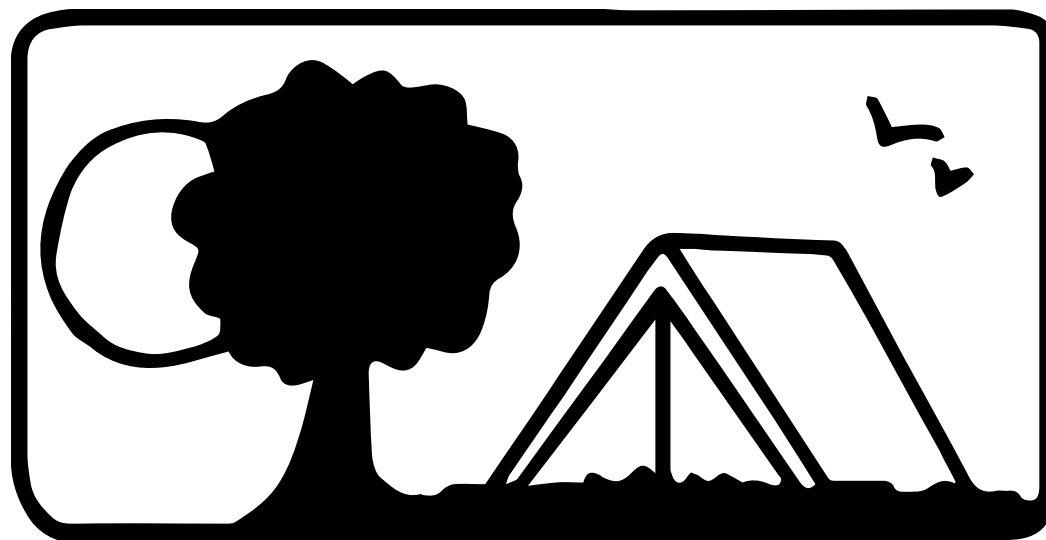


Vamos voltar às raízes.

A nossa proposta:

01.

O logótipo oficial do Camtil



camtil

01.

O logótipo oficial do Camtil

Não é consensual nem óbvio para todos qual é o logotipo do Camtil. **Porquê?** Foram sendo feitas novas imagens para as t-shirts e camisolas **sem uma linha condutora entre si.**

No entanto, o logotipo do Camtil nunca mudou. Desde há muito tempo e ainda hoje, as cartas vêm sempre com o mesmo logotipo: **várias gerações reconhecem este símbolo como a identidade do Camtil e nenhum outro é partilhado por tanta gente de idades tão diferentes.** Além disso, nenhum destes conseguiu juntar numa só imagem os **quatro pilares do Camtil** de uma forma tão simples mas tão rica.

As **letras toscas** espelham bem a forma como construímos e desenrascamos um aplauso, uma personagem de BDS ou um jogo quando a Mamã atrasa o almoço, com as imperfeições que tão bem caracterizam a fidelidade criativa do Camtil.

Sem estarmos bem à espera, bastaram poucas alterações e upgrades à imagem que tínhamos para imediatamente **reconhecermos o Camtil a nível visual.**

02.

Variações do logótipo I



camtıl



camtıl



camtıl



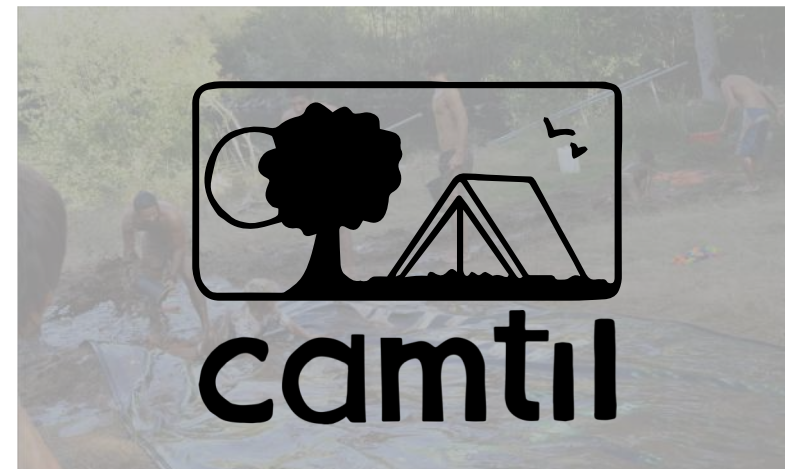
camtıl



camtıl

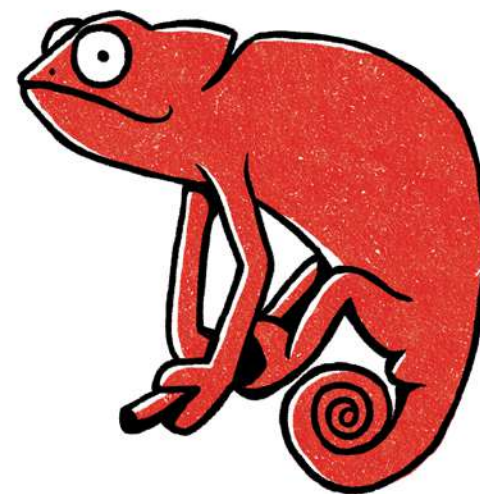
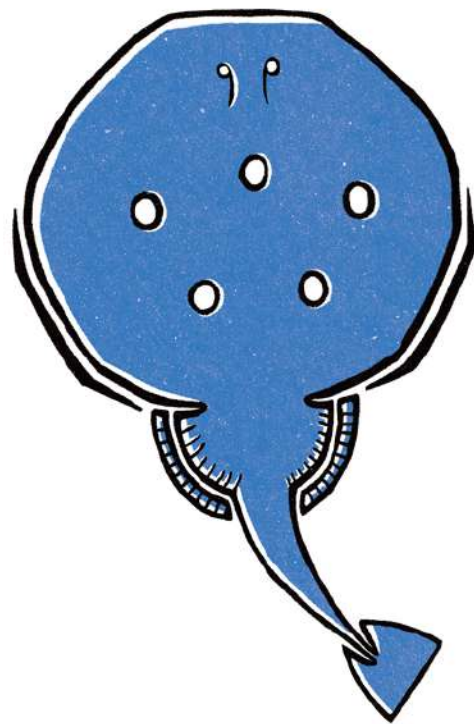
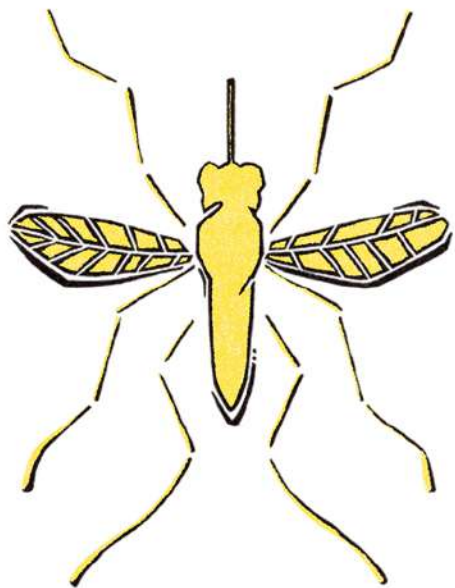
02.

Variações do logótipo II



03.

Símbolos dos escalões: Mosquitos, Tremelgas e Camaleões



03.

Símbolos dos escalões: Mosquitos, Tremelgas e Camaleões

Sabemos que os novos desenhos para as t-shirts não vão ser fixos como o resto da imagem gráfica que estamos a definir. **O mais natural é que, ciclicamente, se reinventem os desenhos das t-shirts, mantendo viva a criatividade e marcando diferentes gerações de animados.** Assim sendo, a nossa sugestão é que os símbolos de escalões não estejam diretamente relacionados com a identidade do Camtil (apenas as cores) e que haja abertura para os sócios desenvolverem novos símbolos.

Partindo, então, do princípio de que os desenhos que apresentamos são uma proposta para uma série com duração limitada, decidimos tentar marcar alguma diferença em relação ao último conceito, deixando cair a mancha de cor de fundo, mas mantendo a presença da cor no desenho.

04.

Camtilshop I: t-shirts



04.

Camtilshop II: sweatshirt



04.

Camtilshop I: t-shirts e sweatshirts

Como já referimos, optámos por apresentar desenhos dos escalões sem a mancha colorida de fundo das duas últimas séries, mas mantivemos no corpo as cores que consideramos parte da identidade de cada escalão.

Ao mesmo tempo, quisemos **revisitar as primeiras t-shirts** e apresentar símbolos sem o nome do escalão, mais pequenos e do lado esquerdo da t-shirt ao nível do peito.

À parte disto, quisemos naturalmente manter o elemento comum a todas as t-shirts antigas e que achamos que não se deve perder: o logótipo (apenas o *lettering*) do Camtil nas costas, na cor do escalão respetivo.

As sweatshirts verdes com capuz são um clássico, com o *lettering* do logótipo que propusemos para o Camtil nas costas. Como opção, podemos incluir na parte da frente o ícone do logótipo do Camtil em branco.

05.

Símbolos dos núcleos: Alface, Cabra e Tripa



camtil
ALFACE



camtil
CABRA



camtil
TRIPA

05.

Símbolos dos núcleos: Alface, Cabra e Tripa

Olhando para trás, o logótipo do núcleos sempre se manteve mais ou menos constante ao longo do tempo: a cabra a espreitar, a torre dos clérigos e a alface verde. No entanto, **a sua identidade gráfica não é muito forte e não tem nenhuma ligação à imagem do Camtil.**

O contacto próximo e constante cada vez mais facilitado entre os camtílicos traduz-se numa **vontade crescente de identificar as atividades do Camtil em Lisboa, Coimbra e Porto.** Com isto, decidimos que o caminho a seguir na imagem dos núcleos é o de uniformização com o uso logótipo do Camtil, acompanhado de uma **referência menos óbvia ao nome do núcleo**, que passa a servir quase que como uma indicação geográfica.

A neutralidade gráfica dos núcleos permite também garantir a **liberdade estética** dos cartazes das atividades, tendo em conta que são, sem exceção, dotados de uma variedade e liberdade criativa que merece um Oscar.

05.

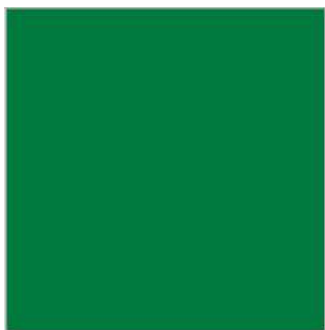
Símbolos dos núcleos: Alface, Cabra e Tripa

Resumindo, achamos que a nossa proposta de logótipos para os núcleos

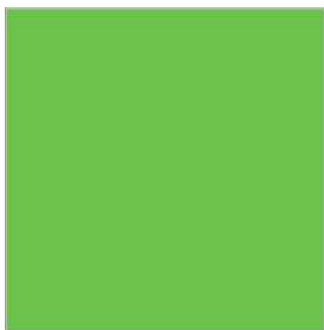
responde aos objetivos que definimos:

1. Aproximar os núcleos a uma ideia de uma comunidade Camtil mais coesa
2. Manter, ainda assim, a referência à localização da organização das actividades que se tornam mais claramente propostas a todo o Camtil
3. Apresentar coerência entre os logótipos dos três núcleos, facilitando a identificação da relação entre os três
4. Criar uma imagem forte mas neutra, facilmente incorporada em toda a linha gráfica dos conteúdos produzidos por cada núcleo

06.
Cores



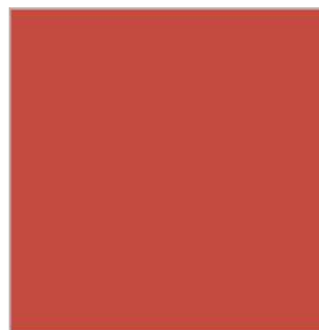
camtil



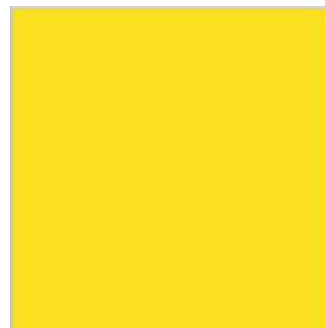
alface



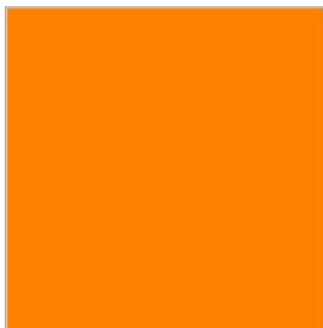
tripa



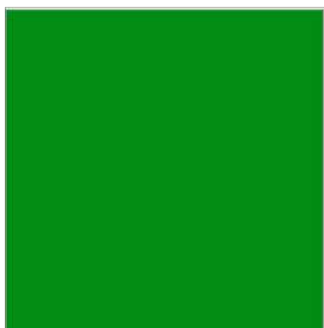
cabra



mosquitos



aranhiços



melgas



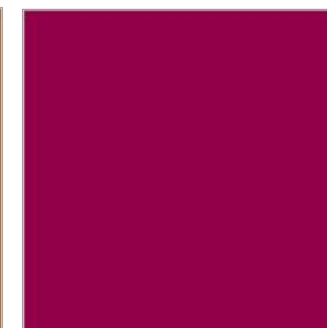
tremelgas



camaleões



trolhas



cegonhas

07.

Tipografia: Besom 2

A B C D E F G H I J K L M N O P Q R S T U V W X Y Z

1 2 3 4 5 6 7 8 9

07.

Tipografia

A font que escolhemos para usar em elementos secundários foi a **Besom 2** porque, na nossa opinião, traz para a imagem oficial do Camtil um **elemento intemporal do imaginário dos campos**: a caligrafia das letras das músicas de campo escritas pelos livres em papel de cenário!

Obrigada, obrigada.

Quando era pequenina, vendia limões.

