

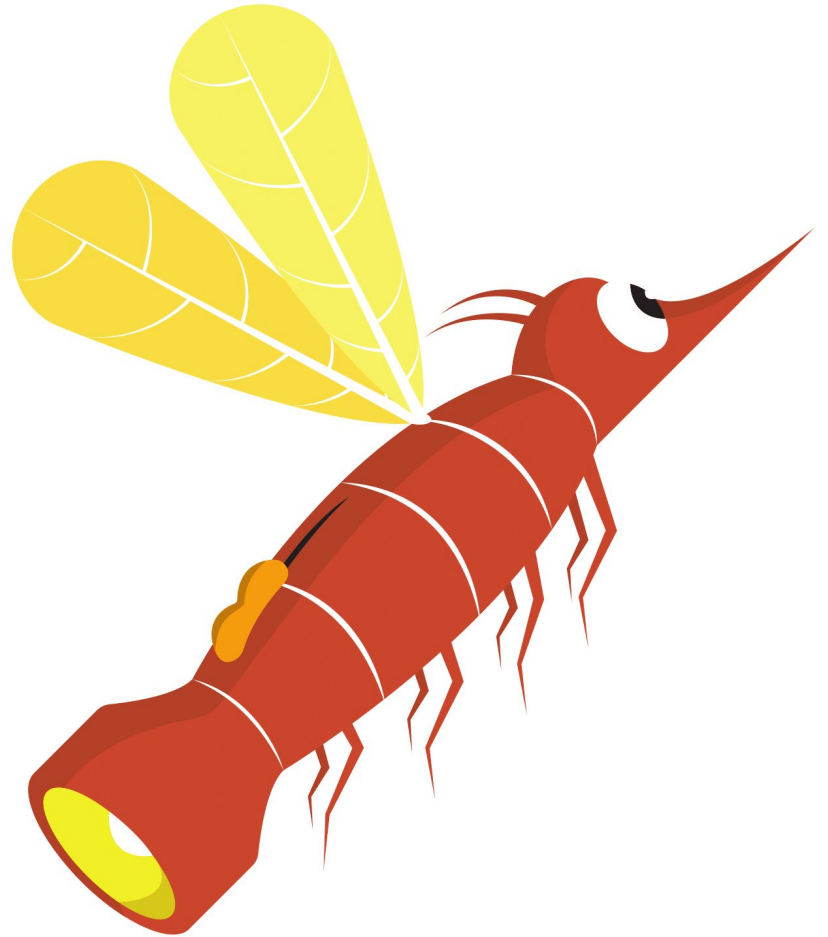
# Cara do CAMTIL

*Para mim, a CAMTIL é o ponto alto de cada ano, é a minha memória mais feliz, é tanta coisa que resumi-lo numa imagem é quase impossível. Mas eu acho que fiz o meu melhor para mostrar a todos a verdadeira essência desta amostra do paraíso!*

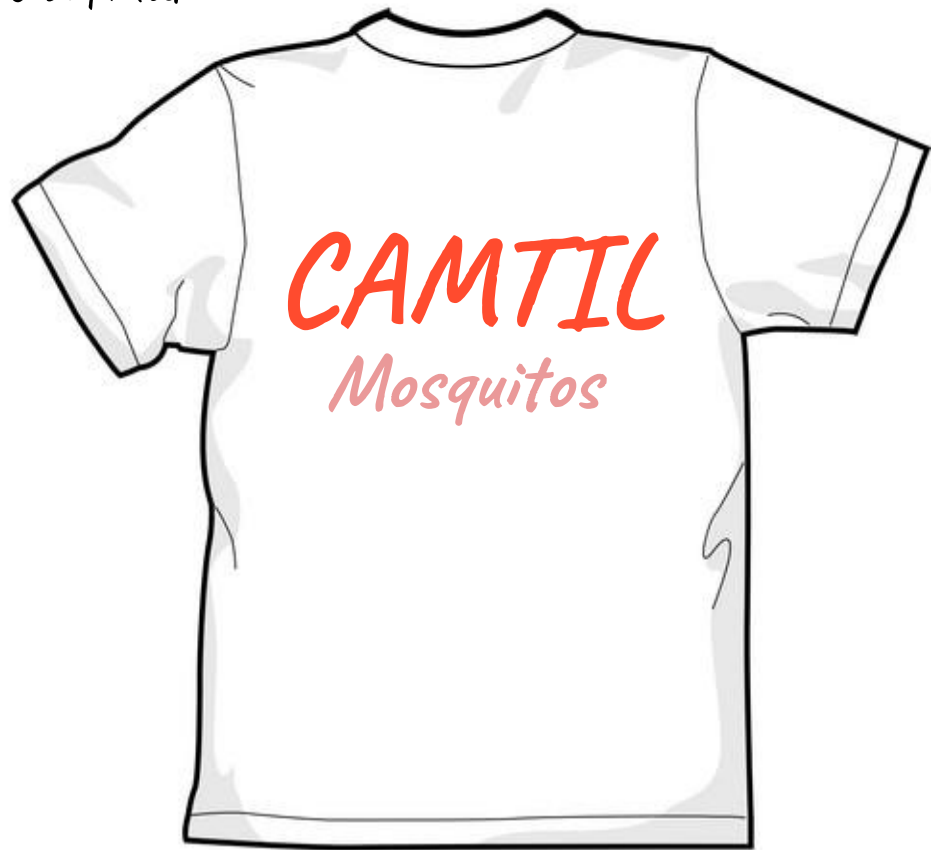


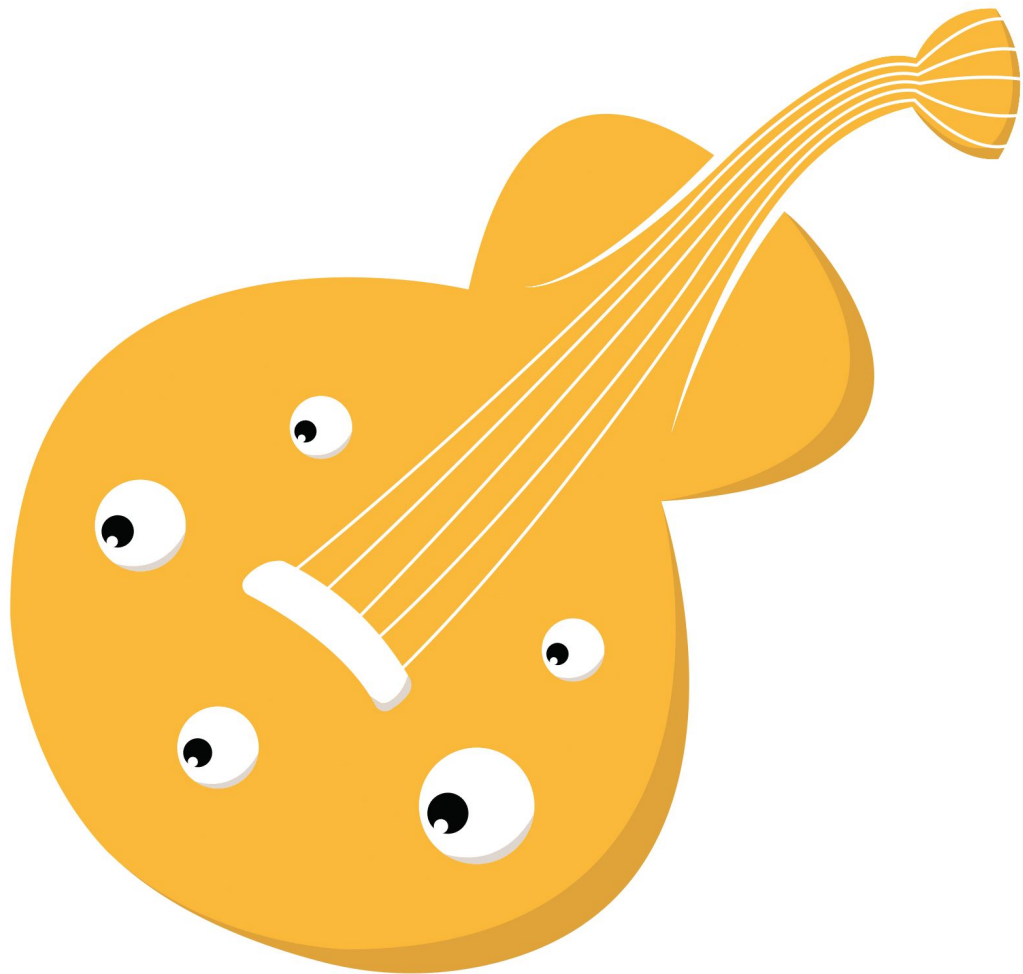
# *Escalão - Mosquitos*

*Tal como uma lanterna nos guia  
pela noite de terror que tanto  
se pede aos animadores,  
também a CAMTIL nos guia  
pela vida fora. E os mosquitos  
são onde esse caminho começa.*



*\*tipografia não é a final\**





## *Escalão - Tremelgas*

*A adolescência começa aqui, e pode ser um período difícil para muitos. É nesses momentos de maior “drama” que a CAMTIL aparece, com toda a sua força e cânticos, a deixar-nos tocar guitarra sem pensarmos nas complicações.*

*\*tipografia não é a final\**



## *Escalão - Camaleões*

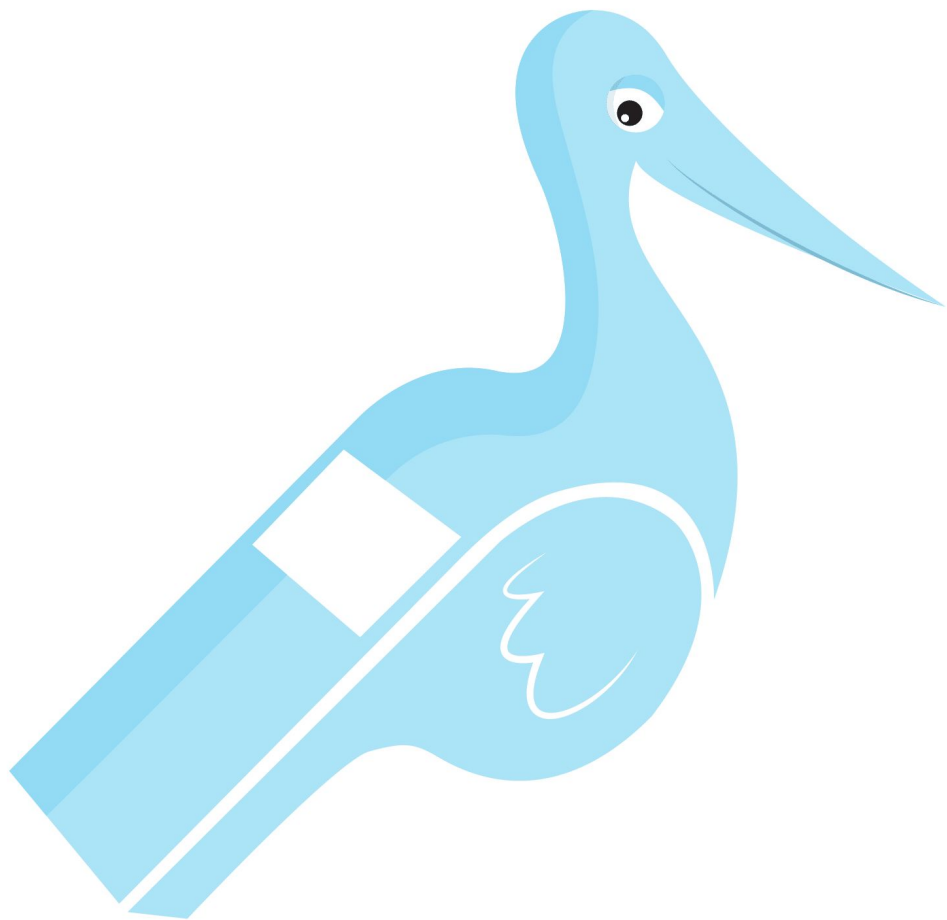
*Há momentos em que temos que saber mudar de cor, passar do conforto de campos todos os anos para uma vida de esforço e luta, ou só um mero dégradé para animador! De qualquer forma, há que saber viver o que pode vir a ser a última vez que nos deitamos numa tenda.*



*\*tipografia não é a final\**







## *Escalão - Cegonhas (bónus)*

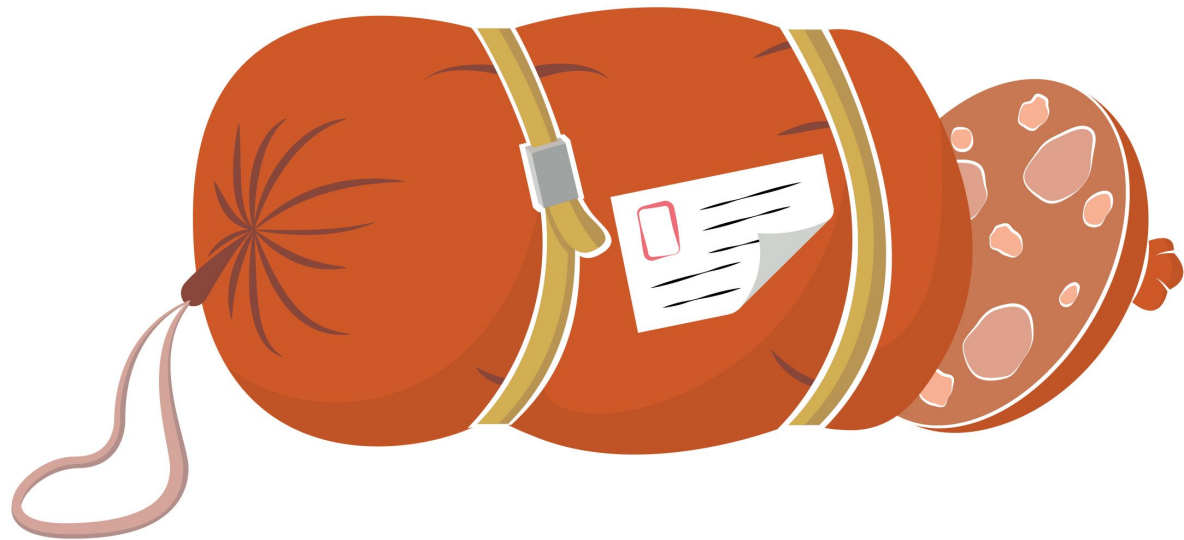
*Reviver o CAMTIL, passado anos do último campo, deve ser um momento de vitória e festejo. Especialmente porque, depois de se ter de ultrapassar todos os obstáculos que Deus nos foi pondo na vida, podemos finalmente voltar à simplicidade de responder a um apito.*

*\*tipografia não é a final\**



# Núcleos - Tripa

Os campos são sempre fantásticos, às vezes tão fantásticos que passamos o ano à espera de receber a tão desejada carta. E é para isso que existem os núcleos. São um saco-de-cama bem fofinho onde nos podemos aconchegar e descansar até ao campo seguinte.



# Logotipo CAMTIL

Resumir CAMTIL num único símbolo não é algo simples, bem pelo contrário. Mas após refletir muito sobre os quatro pilares e a minha experiência com a CAMTIL, cheguei a uma imagem simbólica que acho muito adequada: uma árvore. Porquê uma árvore? Bem, por cinco razões principais: quatro pilares e uma outra...



**Amizade**



**Deus**



**Natureza**



**Serviço**

*Penso que o pilar da Natureza é óbvio numa árvore, mas os outros podem ser mais complicados. É que esta árvore está adaptada para dar espaço aos quatro, e ao mesmo tempo é um cantil. Como assim? Fácil, mais ou menos a meio ela divide-se em três ramos (para além do tronco): dois para os lados e um para cima, fazendo assim uma cruz - Deus. A ideia era que os dois ramos dos lados se cruzassem nas costas da árvore, na forma de duas mãos a suportarem-se mutuamente sem nunca desistir, muito como na Amizade. Então e o Serviço? Para quem leu o texto do Serviço no site da CAMTIL, isso deverá ser claro:*



*E eis a ideia! Não há muito mais a acrescentar  
portanto deixo ficar assim!*

*Quanto à dita ilustração, não tive tempo nem  
recursos (programa) para a fazer, mas seria  
no mesmo estilo destas, com a evolução dum dia  
cantílico a decorrer à volta, sem nunca haver  
um corte. Teria os escalões, núcleos e pilares  
todos presentes!*



*\*tipografia não é a final\**





*Obrigado e até à assembleia!*